

Docházkový terminál pro aplikaci eIntranet.net

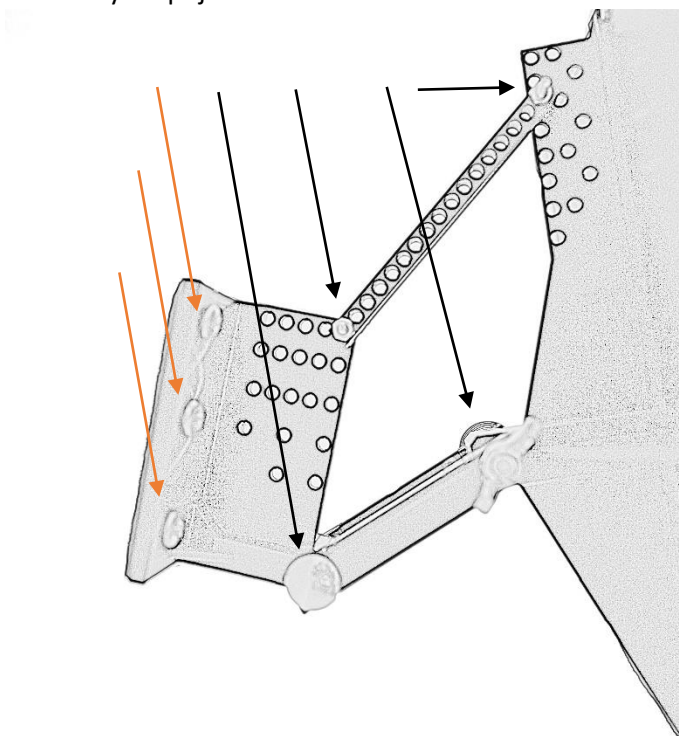
1. Parametry terminálu

- Základní rozměry 18x19,5x3,8 cm (bez přichycení)
- 7" dotykový IPS displej
- Připojení k síti: RJ45, Wifi 2,4GHz
- Čtečka RFID karet 13.56MHz, NXP
- Čtečka otisku prstů
- Provozní teplota 0-32 °C
- Napájení USB-C 5.1V 3A



2. Montáž terminálu

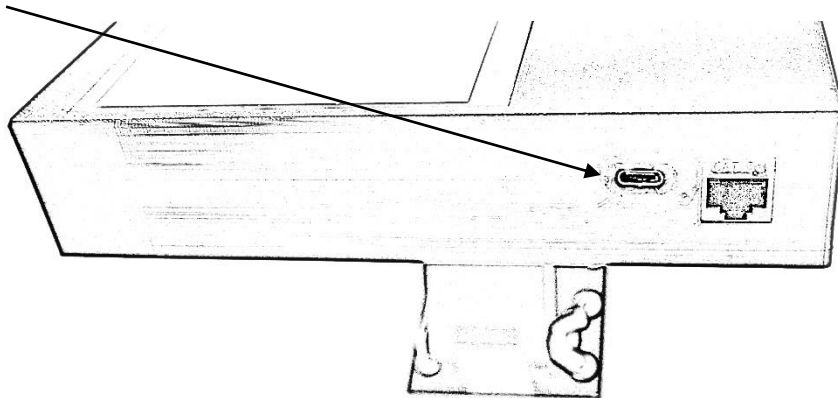
- Terminál se přimontuje ke zdi, či jinému pevnému podkladu, skrz dodávanou konzoli; k ní se přichytí pomocí dodávaných spojek:



- Oranžově označené vruty nejsou součástí dodávky a je nutné si je zvolit adekvátní k materiálu, ke kterému bude terminál připevněn
- Všechny šrouby je třeba pečlivě dotáhnout, aby byl terminál dobře přichycen

3. Napájení terminálu

- Terminál je napájený pomocí dodávaného napájecího zařízení přes konektor USB-C napětím 5,1V 3A



Po připojení terminálu k elektrickému napájení je terminál automaticky spuštěn – plné spuštění terminálu trvá cca 2minuty – zobrazí se stránka vyzývající k přiložení karty/prstu pro otisk.

4. Připojení terminálu k síti

- Pro provoz terminálu je nutné, aby měl připojení k síti a mohl se tak spojit s Vaší instancí aplikace eintranet.net, kam zapisuje docházku
- Připojení je možné buď:
 - RJ45 – po připojení síťového kabelu si zařízení načte automaticky IP adresu z DHCP serveru v síti, DHCP server je potřebný
 - Wifi – 2,4GHz – pro nastavení je třeba nám předem či po telefonické konzultaci dodat jméno Wifi sítě a heslo pro připojení k ní

5. Nastavení otisků prstů/karet zaměstnanců

Počet otisků na jedno čtecí zařízení je omezen na 50 otisků, počet čipů (karet/přívěsků/nálepek) není omezen.

Pro veškerá nastavení se využívá dodávaná ADMIN karta – po jejím přiložení k docházkovému terminálu se zobrazí administrátorské menu, které umožňuje nastavení (načtení) nových otisků prstů/nových čipů zaměstnanců.

V administračním menu administrátor zvolí možnost podle toho, zda chce pro uživatele kartu či otisk prstu (možno nastavit oboje):

A screenshot of a web-based administrator interface. At the top, it says 'Admin [93255775234]' and 'Zvolte prosím akci:'. There are three buttons: a green button with a plus sign and a chip icon labeled 'Nový čip pro zaměstnance', a green button with a plus sign and a fingerprint icon labeled 'Nový otisk prstu zaměstnance', and a black button labeled 'Zrušit'.

Na následující obrazovce zvolíte zaměstnance, pro kterého bude nastavován nový otisk/karta (screenshot pro otisk):

Admin [93255775234]
Zvolte uživatele pro kterého bude nový otisk:

3 Test

4 Test

Přiložte Váš vybraný prst dle pokynů na obrazovce:

Admin [93255775234]

Dvakrát přiložte svůj prst na čtečku otisku prstů.

Po prvním správném načtení čtečka zabliká zeleně.
Poté zvedněte prst a po 2s přiložte znovu, dokud čtečka opět nezabliká zeleně.

Terminál informuje o zapsání nového otisku:

Nastaven nový otisk pro uživatele 3 Test

Děkujeme

6. Využití RFID karet/otisků prstů zaměstnanci

Pro zápis příchodu/odchodu, případně jiné akce, zaměstnanec přiloží svou kartu/svůj prst, jehož otisk byl načten, k zařízení.

Po načtení karty/otisku se zobrazí menu pro výběr akce zaměstnancem:

3 Test
Zvolte prosím akci:

→ Příchod

Odchod ↩

🏠 Lékař

🍽️ Oběd

☕ Pauza

🚗 Pracovní cesta - tuzemská

Zrušit

Vaše poslední akce byla v 10.4.2022 20:41 (Ne)
příchod

👤 3 Test (10.4.2022 20:41:00)
👤 Doležal Jan (19.1.2022 13:58:00 - Oběd)